

## Nützliche weiterführende Informationen

(Informationen nicht abschließend – keine Garantie auf Richtigkeit oder Vollständigkeit – Stand 18.02.2026)

### **Jobbörse im pädagogischen Bereich Ottobrunn und News:**

<https://www.ottobrunn.de/bildung-soziales/kinder-jugendliche/jobboerse-im-paedagogischen-bereich>

### **VHS SüdOst**

Sprachkurse Deutsch, Aufbaukurse, berufsbegleitende Kurse, Berufssprachkurse, trägerinterne Kurse

<https://www.vhs-suedost.de/fachbereich/vhs/deutsch-integration#/>

### **Berufsberatung Ausbildung/Studium und Berufsberatung für Erwachsene**

Bundesagentur für Arbeit München

Telefonnummer für München: 089 – 5154 5555

[https://www.arbeitsagentur.de/vor-ort/muenchen?pk\\_campaign=googlemybusiness&pk\\_source=gmb&pk\\_medium=organic&pk\\_content=website-link-agentur-fuer-arbeit-muenchen-muenchen](https://www.arbeitsagentur.de/vor-ort/muenchen?pk_campaign=googlemybusiness&pk_source=gmb&pk_medium=organic&pk_content=website-link-agentur-fuer-arbeit-muenchen-muenchen)

### **Beratung für Menschen mit Migrations- oder Fluchthintergrund**

Integrationskoordination Landkreis München

- beachten Sie die Außensprechstunde im Rathaus Ottobrunn

<https://www.landkreis-muenchen.de/buergerservice/dienstleistung/integrationskoordination-fuer-personen-mit-migrations-und-fluchterfahrung/>

### **Berufsberatung während des Bezugs von Sozialleistungen/ Eingliederung in Arbeit, Aus- und Fortbildung**

Fallmanagement des Jobcenters Landkreis München /

<https://www.landkreis-muenchen.de/buergerservice/dienstleistung/eingliederung-in-arbeit-aus-und-fortbildung/>

### **Anerkennung ausländischer Abschlüsse in Kindertageseinrichtungen**

Berufeliste Bayern

<https://www.egov.bayern.de/kitaberufe/onlinesuche/kitaberufesuche>

Antrag auf Einschätzung einer beruflichen Qualifikation nach § 16 AVBayKiBiG beim Zentrum Bayern Familie und Soziales – Bayerisches Landesjugendamt

[https://www.blja.bayern.de/imperia/md/content/blvf/bayerlandesjugendamt/antrag\\_auf\\_einschatzung\\_berufliche\\_qualifikation\\_barrierefrei.pdf](https://www.blja.bayern.de/imperia/md/content/blvf/bayerlandesjugendamt/antrag_auf_einschatzung_berufliche_qualifikation_barrierefrei.pdf)

### **Kindheitspädagogik berufsbegleitend (B.A.) für Personen mit ausländischen, pädagogischen Studienabschlüssen, auch Lehrkräfte**

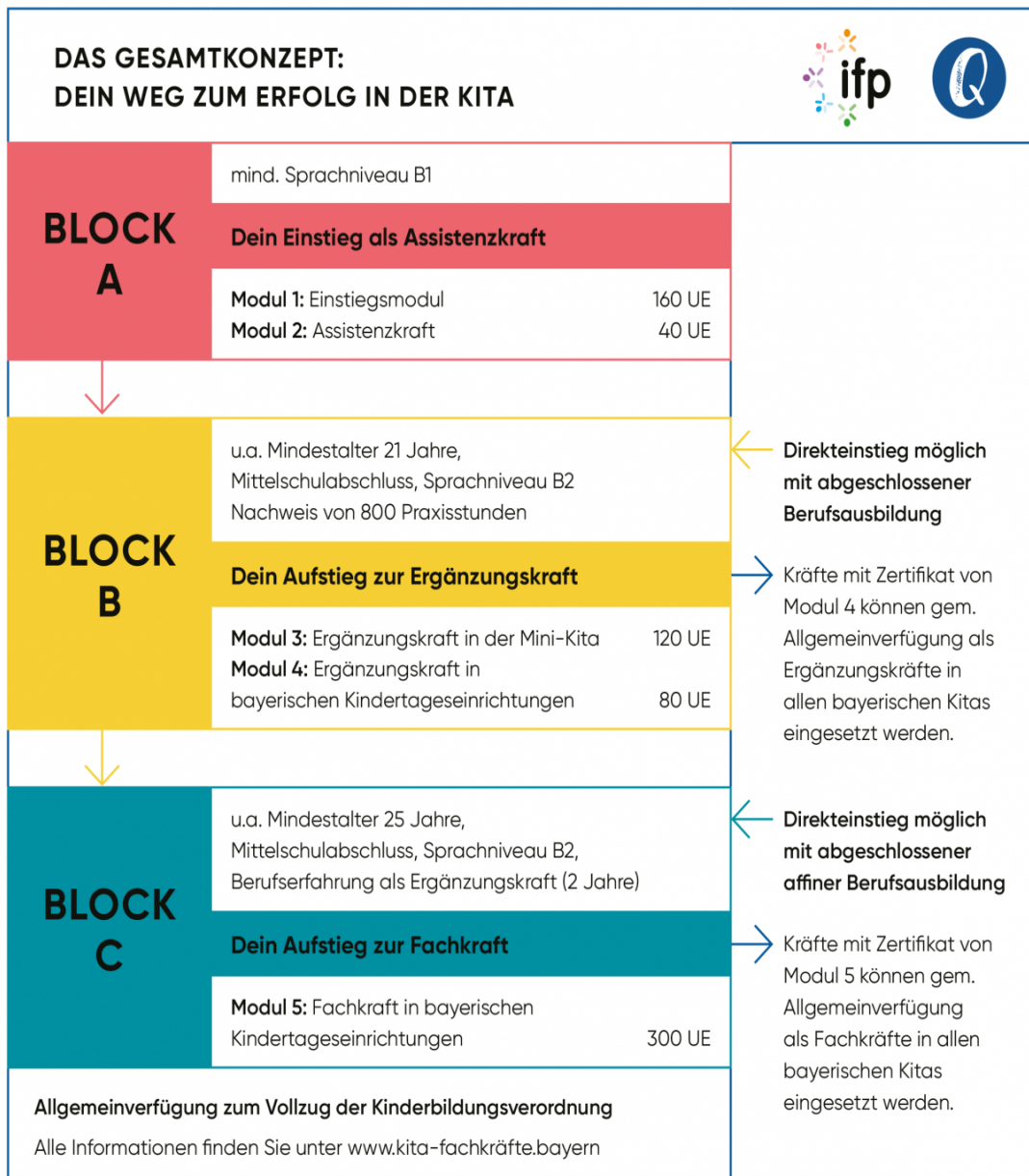
<https://www.ksh-muenchen.de/kindheitspaedagogik-fuer-bildungsauslaenderinnen>

## Allgemeine und Fortführende Informationen

<https://www.stmas.bayern.de/fachkraefte/kindertageseinrichtungen/index.php>

## Kita-Fachkräfte Gesamtkonzept zur beruflichen Weiterbildung/Quereinstieg (siehe Bild)

<https://www.kita-fachkraefte.bayern/>



Quelle Bild Gesamtkonzept:

[Aufbau und Inhalt der Qualifizierung - Gesamtkonzept zur Fachkräftegewinnung in der Kinderbetreuung](#)

## Noch unschlüssig? Warum nicht ein Jahr unverbindlich reinschnuppern?

### Freiwilliges Soziales Jahr in Bayern (FSJ)

Die Möglichkeit eines Freiwilligen Sozialen Jahres haben alle Heranwachsenden bis zum 27. Lebensjahr. Voraussetzung für diesen Vollzeitdienst ist die Erfüllung der Vollschulzeitpflicht. Die Nationalität spielt übrigens keine Rolle, denn alle Jugendlichen in Deutschland können ein Freiwilliges Soziales Jahr machen.

<https://www.fsj.bayern.de/>

### Bundesfreiwilligendienst (BFD)

Der BFD ist ein Angebot für Frauen und Männer jeden Alters, sich außerhalb von Beruf und Schule für das Allgemeinwohl zu engagieren – im sozialen, ökologischen und kulturellen Bereich oder im Bereich des Sports, der Integration sowie im Zivil- und Katastrophenschutz.

Voraussetzung für diesen Vollzeitdienst ist die Erfüllung der Vollschulzeitpflicht. Für Teilnehmerinnen und Teilnehmer über 27 Jahre ist auch ein Teilzeitdienst mit mindestens 20 Wochenstunden möglich. Der BFD hat eine Dienstdauer von mindestens 6, in der Regel 12, und längstens 24 Monaten.

<https://www.bundesfreiwilligendienst.de/>

## Ausbildungswege

### Ausbildung zum Kinderpfleger / zur Kinderpflegerin

#### Klassische Ausbildung

Vollzeit 2 Jahre, Teilzeit 3 Jahre – unvergütet, Antrag auf BAföG  
Kinderpflegeschule (Berufsfachschule)

#### Neu: KiPrax-Ausbildung ab 2025/2026:

Voraussetzung: Mittlere Reife oder guter Mittelschulabschluss – vergütet mit ca. 805 € monatlich. KiPrax ist eine zweijährige Ausbildung zur Kinderpflegerin oder zum Kinderpfleger, die in einem Schulversuch angeboten wird. Der wesentliche Unterschied zur klassischen Kinderpflegeausbildung ist der erhöhte Praxisanteil. Die Schülerinnen und Schüler sind nicht nur einen Tag pro Woche in der Praxis, sondern zwei Tage und zusätzlich die gesamte Ferienzeit. Im Gegenzug erhalten sie eine monatliche Vergütung von ihrem Träger der Praxisstelle  
Vergütung: 805,00 Euro/Monat

<https://www.berufsschule-muenchen-land.de/index.php/kinderpflege>

<https://bfs-kinderpflege-muenchen.de/voll-und-teilzeitausbildung-kinderpflege/>

#### LeKi-Modell

Vollzeit, 2 Jahre.

Voraussetzung: Mittelschulabschluss und mind. 19 Jahre alt – vergütet ca. 950,00 € monatlich  
auch ideal für Quereinsteiger!

Von Montag bis Donnerstag arbeiten Sie vormittags halbtags, freitags ganztags in einer Kita oder Krippe. Nachmittags nehmen Sie am Unterricht in der Schule teil. Die Ausbildung schließt mit der "Externen Prüfung" in 14 Fächern ab.

<https://bfs-kinderpflege-muenchen.de/voll-und-teilzeitausbildung-kinderpflege/>

## Ausbildung zum Erzieher/Erzieherin:

### **Gegliederte Ausbildung / klassische Ausbildung:**

- 4 Jahre (1 Jahr SEJ + 2 Jahre Schule + 1 Jahr Berufspraktikum/Anerkennungsjahr)  
SEJ vergütet (mind. 650€ - 1.218€),  
Schule unvergütet,  
Berufspraktikum vergütet (1.400€ - 2.000€)
- Antrag auf BAföG möglich

### **Praxisintegrierte Ausbildung (3 oder 4 Jahre) - früher OptiPrax genannt, heute PIA**

Anders als bei der klassischen Erzieherausbildung, welche in den ersten beiden Ausbildungsjahren ausschließlich schulisch erfolgt, sind die Studierenden bei der PiA-Ausbildung mit jeweils mindestens 20 Wochenstunden in einer sozialpädagogischen Einrichtung angestellt und erhalten für ihre Arbeit eine Vergütung. Darüber hinaus findet an ca. 20 Stunden pro Woche der fachtheoretische Unterricht statt. An einigen Fachschulen findet der Unterricht ab Mittag statt, während die Auszubildenden morgens in ihren Praxiseinrichtungen tätig sind. Andere Schulen haben sich für Blockmodelle entschieden, dort wechseln sich Theorie- und Praxistage ab (z.B. drei Tage Schule/zwei Tage Praxis pro Woche)

- mind. Mittlerer Schulabschluss
- 1. Jahr ca. 1.190€ - 1.420€
- 2. Jahr ca. 1.230€ - 1.480€
- 3. Jahr 1.350€ - 1.580€ zzgl. München-Zulage 146,18€ und Jahressonderzahlung
- Dauer: 3 Jahre
- Dauer: 4 Jahre bei Mittlerem Schulabschluss  
(1 Jahr SEJ + 3 Jahre Praxisintegrierte Ausbildung)

#### **SEJ Sozialpädagogisches Einführungsjahr**

- Ist ein Vorbildungsweg bzw. Vorpraktikum bei mittlerem Bildungsabschluss  
(für die Erzieherausbildung)
- vergütet (mind. 650€ - 1.218€)

#### **Berufspraktikum / Anerkennungspraktikum**

- Letztes Ausbildungsjahr in der klassischen Erzieherausbildung
- vergütet (1.400€ - 2.000€)

#### **Fachakademien**

- Fachakademie für Sozialpädagogik (AWO)
- Don Bosco Fachakademie für Sozialpädagogik (Caritas)
- Evangelische Fachakademie für Sozialpädagogik (Diakonie)
- Fachakademie für Sozialpädagogik München - Gemeinnützige Gesellschaft für soziale Dienste
- Katholische Fachakademie für Sozialpädagogik (KFaks)
- Städtische Fachakademie für Sozialpädagogik München Giesing
- Städtische Fachakademie für Sozialpädagogik München Mitte

## Weiterbildung zur Kindertagespflegeperson (Tagesmutter/Tagesvater)

Mit Abschluss der tätigkeitsvorbereitenden Qualifizierung kann nach 160 Unterrichtseinheiten die Tätigkeit zur Kindertagespflegeperson (Tagesmutter/Tagesvater) im eigenen Haushalt oder in einer Großtagespflege aufgenommen werden.

Voraussetzungen: u.a. persönliche Eignung, Mindestalter 18 Jahre, Schulabschluss der Zweige der Sekundarstufe I (Analog: mind. Hauptschulabschluss) oder höher, B2-Sprachniveau Deutsch.

[Ausbildung Kindertagespflege – AWO Kreisverband München-Land e.V.](#)

## Warum Ottobrunn?

Warum sollten Sie sich für Ottobrunn entscheiden? Weil unser Slogan „Ottobrunn verbindet“ kein verstaubter Spruch ist, sondern in Ottobrunn aktiv gelebt wird. Wir sehen das Miteinander als unsere stärkste Kompetenz an und so arbeiten wir gemeinsam, einrichtungsübergreifend in Arbeitskreisen und Netzwerktreffen an relevanten Themen und lernen voneinander. Neben der sehr guten MVV-Anbindung (M-Bereich) unterstützen wir Pädagoginnen und Pädagogen auch gerne bei der Wohnungssuche und vermitteln günstigen Wohnraum an Ottobrunner Fachkräfte. Weitere Informationen erhalten Sie im Rahmen Ihres Bewerbungsprozesses durch die jeweilige Kita-Leitung.

## Warum dieser Beruf?

Die Arbeit mit Kindern ist bereichernd, sinnstiftend, gesellschaftlich relevant und voller Freude. Kein Tag ist wie der andere – und genau das macht diesen Beruf so besonders. Kinder überraschen mit ihrem Humor, ihrer Offenheit und ihrer Neugier – und gemeinsam mit einem engagierten pädagogischen Team wird jeder Tag zu einem wertvollen Erlebnis. Unser Arbeitsplatz ist das ganze Haus, der Garten und die Natur. Wir sind viel an der frischen Luft und bringen unsere vielfältigen Talente ein: sei es im kreativen, musikalischen oder gestalterischen Bereich. Es ist eine Arbeit mit Herz, Hand und Verstand, die es ermöglicht flexibel auf aktuelle Stimmungen und Ereignisse einzugehen. Wir begleiten Kinder auf ihrem Weg des Wachsens und dürfen miterleben, wie aus ihnen selbstbewusste junge Menschen werden. Viele besuchen uns auch später wieder, suchen eine Praktikumsstelle, einen Ausbildungsplatz oder melden ihre eigenen Kinder bei uns an – ein schöner Beweis für nachhaltige pädagogische Beziehungen. Wer mit Kindern arbeitet, wird täglich inspiriert und motiviert. Und wenn man das Glucksen, Schnattern und Lachen der Kinder hört, weiß man: Genau hier ist der richtige Platz. Es gibt nichts Schöneres als zu wissen, dass die Kinder eine glückliche Zeit bei uns verbringen und wir einen wertvollen Teil zur kindlichen und gesellschaftlichen Entwicklung beitragen können. Hervorragende Möglichkeiten zur Weiterbildung und beruflichen Qualifizierung machen das Berufsfeld zusätzlich attraktiver - für alle, die wachsen, gestalten und Verantwortung übernehmen wollen.



Foto: Adobe Stock / 1001color