



Wir suchen dich als



## Pädagogische Fachkraft (m/w/d) Pädagogische Ergänzungskraft (m/w/d)

Vollzeit oder Teilzeit von mind. 35 Std.  
Kindertageseinrichtungen Ottobrunn GmbH

Für unsere Einrichtungen in Ottobrunn suchen wir zum nächstmöglichen Zeitpunkt unbefristet - in Vollzeit bzw. Teilzeit mit einem Stundenumfang von mindestens 35 Stunden möglich – eine päd. Fachkraft sowie eine päd. Ergänzungskraft.

### Das erwartet dich als päd. Mitarbeiter\*in bei uns

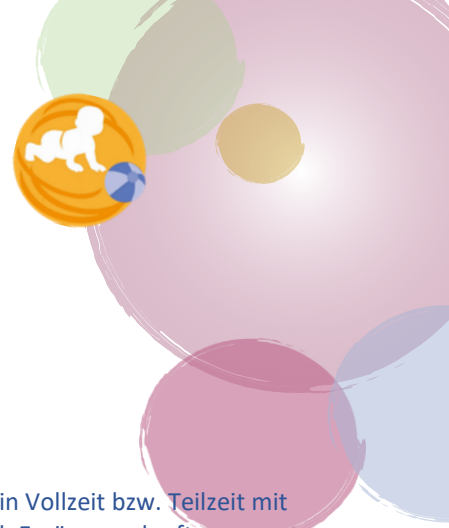
- Du begleitest die Entwicklung der Kinder und förderst sie gezielt und individuell.
- Du dokumentierst die pädagogische Arbeit mit den Kindern.
- Wir pflegen ein familiäres Betriebsklima und wertschätzen Jeden.
- Wir stehen auf Teamspirit, haben Spaß bei der Arbeit und feiern das auch zusammen.
- Du kommunizierst offen und souverän mit den Eltern und pflegst eine partnerschaftliche Zusammenarbeit mit ihnen

### Was du als päd. Mitarbeiter\*in mitbringst

- Du hast eine pädagogisch fundierte Ausbildung z.B. als staatlich anerkannte\*r Erzieher\*in, staatlich anerkannte\*r Kinderpfleger oder einen pädagogischen Studienabschluss erfolgreich beendet
- Du verfügst über sehr gutes Fachwissen und konntest idealerweise bereits Praxiserfahrung sammeln.
- Du hast Freude im Umgang mit Kindern und behältst das Wohl der Kinder stets im Auge?
- Du bist engagiert, bist ein Teamplayer, liebst Deinen Beruf und auf Deine Superkraft ist immer Verlass?
- Du glänzt mit Verlässlichkeit und entwickelst Dich gerne weiter?

### Was wir dir als päd. Mitarbeiter\*in bieten

- Wir vergüten Dich nach dem TVöD mit Großraumzulage, Arbeitsmarktzulage, SuE Zulage, Sonderzahlungen (leistungsorientierter Bezahlung, Jahressonderzahlung).
- Wir überreichen Dir einen unbefristeten Arbeitsvertrag
- Wir haben eine sehr gute betriebliche Altersvorsorge.
- Du hast 30 Urlaubstage und wir somit feste Schließzeiten.
- Du erhältst 2 Regenerationstage und 2 Umwandlungstage.
- Wir möchten, dass Du gesund bleibst und bieten daher ein Betriebliches Gesundheitsmanagement.
- Wir können Deinen eigenen Kindern auch einen Betreuungsplatz anbieten.



## Kindertageseinrichtungen Ottobrunn GmbH

**... spielerisch bilden und die Welt  
entdecken...**

Die Kindertageseinrichtungen Ottobrunn GmbH ist ein gemeinnütziges Unternehmen mit rund 100 Mitarbeiter\*innen und sieben Bildungseinrichtungen.

Bei uns dreht sich alles um die uns anvertrauten Kinder in Krippe, Kindergarten und Hort.

Kinder, die im Alltag von uns liebevoll und wohlwollend begleitet werden, Kinder, die mit anderen Kindern spielen, entdecken und lernen. Jüngere und ältere Kinder, die behutsam bei uns eingewöhnt werden und auf ihrem individuellen Weg in die Selbstständigkeit feinfühlig unterstützt werden. Bei uns begegnen sich Kinder und Erwachsene unterschiedlicher Herkunft, Nationalität, Kultur und Religion. Wir leben eine Pädagogik von Inklusion und Partizipation.



Interesse geweckt?

**Bei Rückfragen steht dir zur Verfügung:**

Barbara Schuster  
Betriebsleitung  
Tel: 089 60808581  
E-Mail: [karriere@kita-ottobrunn.de](mailto:karriere@kita-ottobrunn.de)

