

1563/1

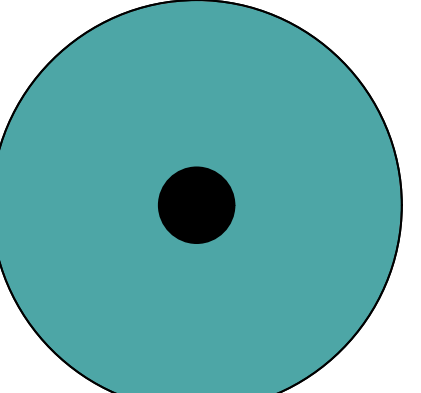
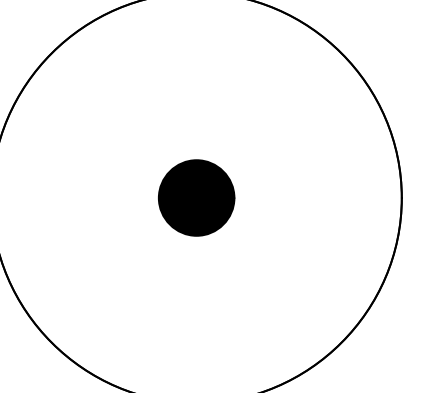
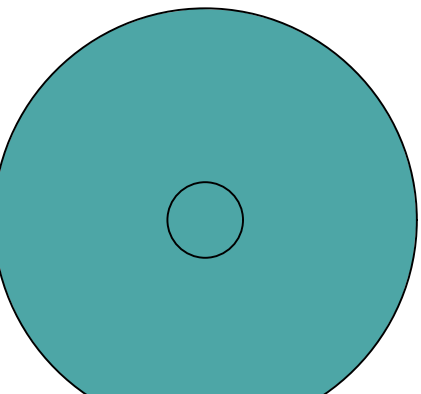
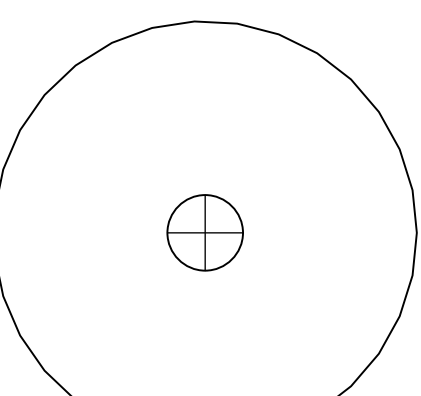
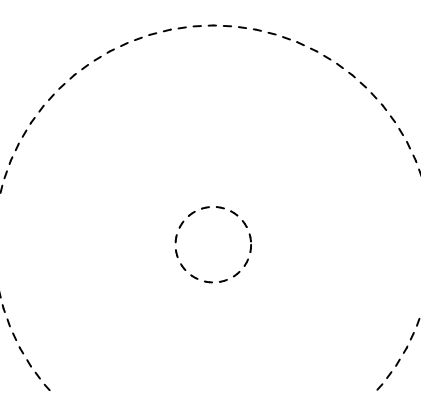

Amalienweg

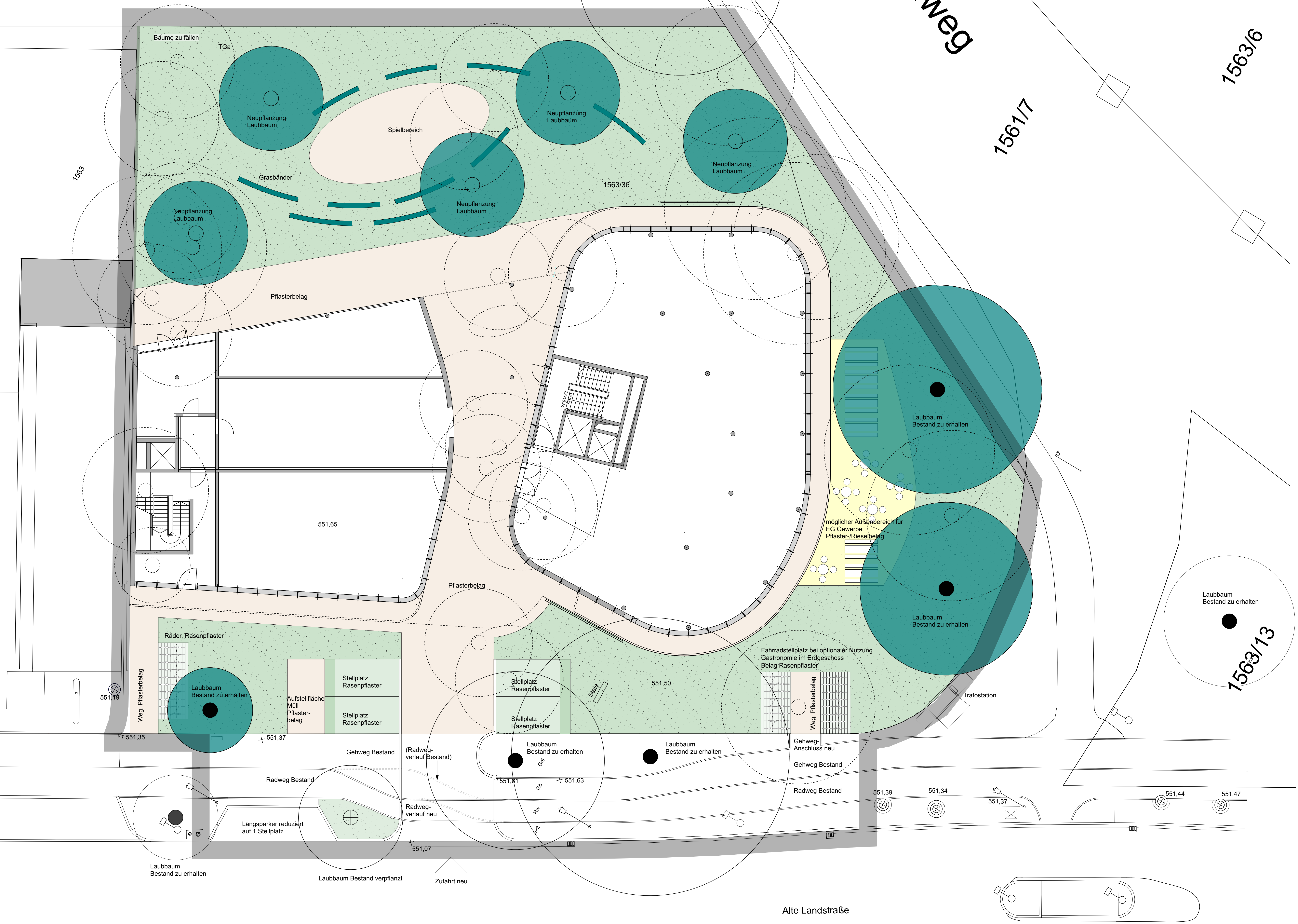
1561/7

1563/6

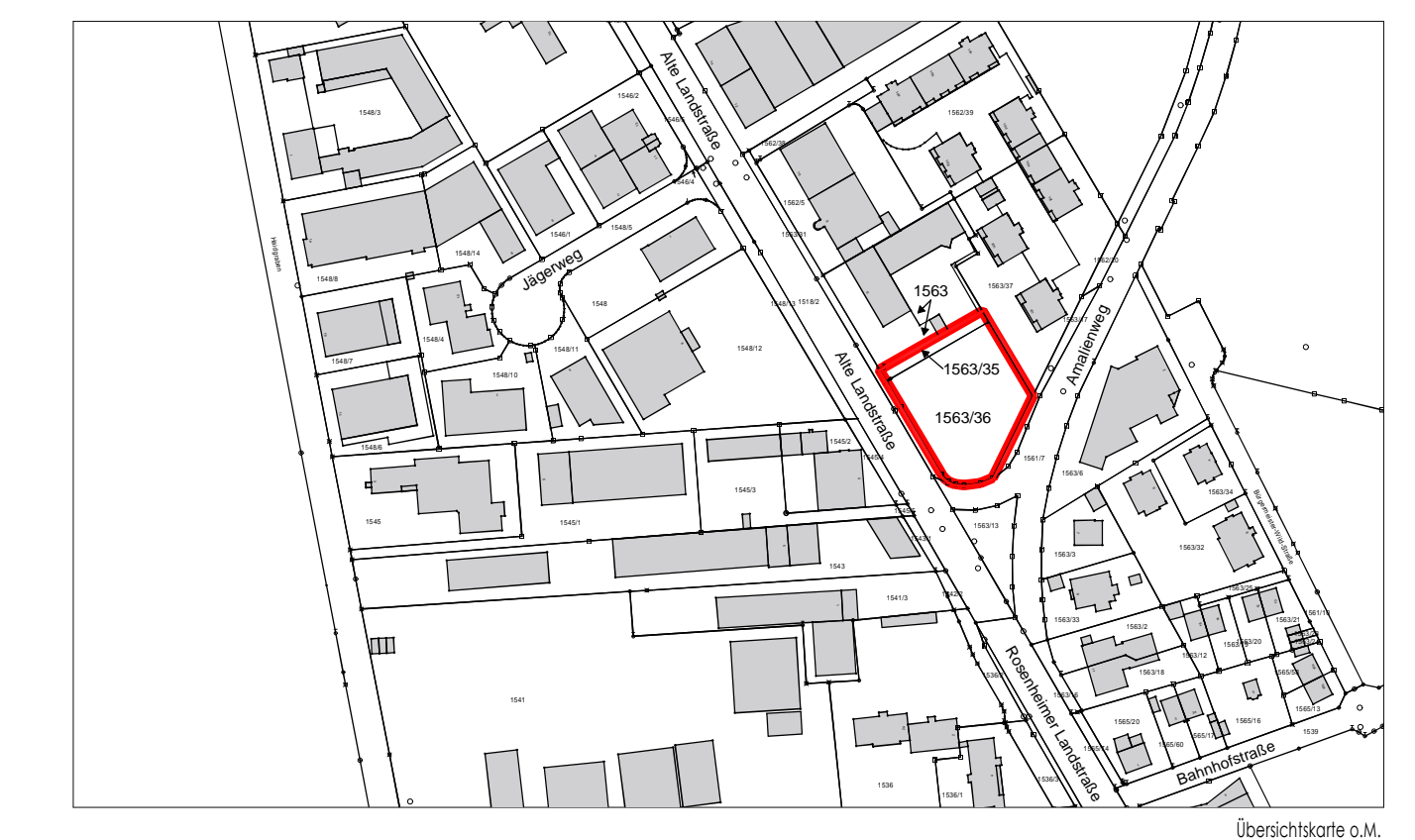
1563/13

Legende

-  zu erhaltende Bäume innerhalb Planungsumgriff
-  zu erhaltende Bäume ausserhalb Planungsumgriff
-  zu pflanzende Baume Laubbaum mind. STU 20/25
-  Laubbaum Bestand verpflanzt
-  zu fallende Bäume
-  Umgriff



GEMEINDE OTTOBRUNN

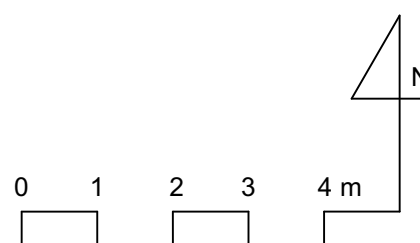


VORHABENBEZOGENER BEBAUUNGSPLAN MIT INTEGRIERTEM GRÜNORDNUNGSPLAN NR. 143 "ALTE LANDSTRASSE 2-4"

Planstand Freifächengestaltungsplan Flurnummer 1563/35, 1563/36

Der Bebauungsplan besteht aus:
Planstand I: - Bebauungsplan (Planzeichnung und Satzung)
Planstand II: - Vorhaben- und Erschließungsplan
Planstand III: - Freifächengestaltungsplan

| Planstand | Datum |
|----------------------------------|------------|
| Entwurf | 02.07.2024 |
| Auslegungsbeschluss | xx.xx.2024 |
| Verfahren gemäß § 3 Abs. 2 BauGB | xx.xx.2024 |
| Verfahren gemäß § 4 Abs. 2 BauGB | xx.xx.2024 |
| Satzungsbeschluss | xx.xx.2024 |



| PLANVERFASSER: | GRÜNPLANUNG: | SCHALLT. BERATUNG: | VERKEHRST. BERATUNG: | ARTENSCHUTZ/ BEURTEIL: |
|--------------------------------------------------------------------------------------------------------------------------------------------------------------|----------------------------------------------------------------------------------------------------------------------------------------------------------|---------------------------------------------------------------------------------------------------------------------------|--------------------------------------------------------------------------------------------------------------------------------------------|-------------------------------------------------------------------------------------------------------------------------------------------|
| zeller und blämburger architekten, stadtplaner GBR rothschneise 1 81547 münchen tel: 089 4809024 fax: 089 4809319 info@zab-architekten.com | Stimmer Landschaftsarchitekten Pakfilialle 13 80343 Pöcking Tel: 089 442175 Fax: 089 4421799 stimmer@stimmer-landschaftsarchitekten.de | Möhler+Partner Ingenieure AG Landesgasse 10 81373 München Tel: 089 4899560 Fax: 089 4421759 info@mpa.de | Gewas Humberg & Partner Architektur Straße 30 81056 München Tel: 089 48905-0 Fax: 089 48905-45 nuerchen@gewas-ingenieure.de | Planungsbüro Voerkelius Mikolas-Alexander-Mark-Str. 18 84034 Landshut Tel: 07871 27921 Fax: 07871 27922 info@voerkelius.de |